

Alföld-Energia Kft.

Energetikai Szakreferens



Éves jelentés

2017. január-december

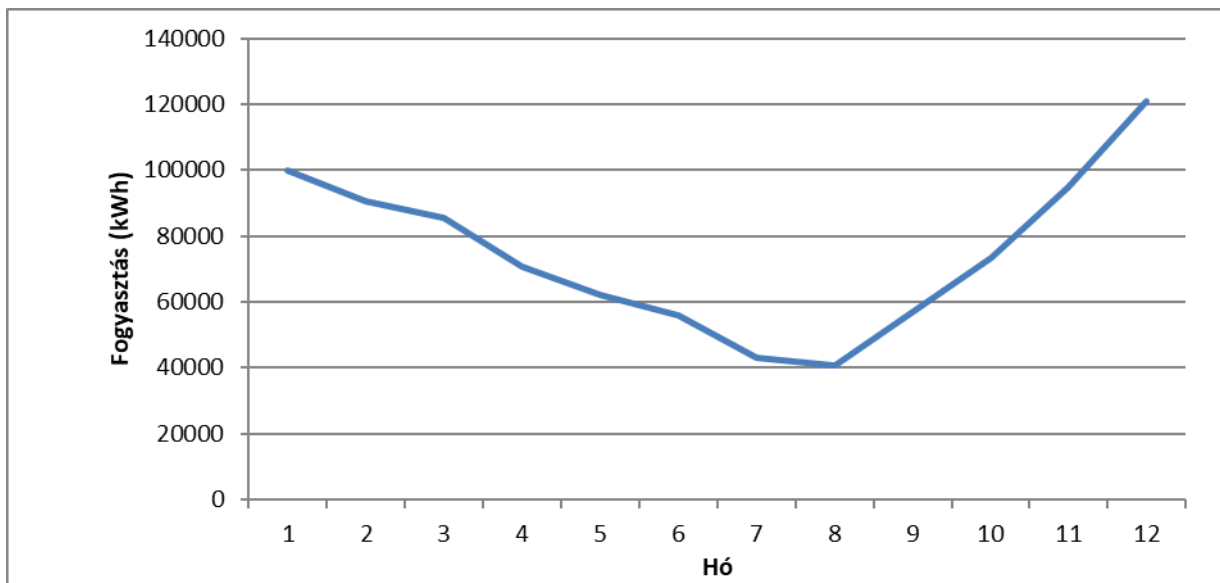
BERETTYÓÚJFALUI SZAKKÉPZÉSI CENTRUM

A jelentés a havi energiafelhasználási adatokról a Magyar Energetikai és Közmű-szabályozási Hivatal 2015. évi LVII. törvény által előírtaknak megfelelően készült:

„A gazdálkodó szervezet számára havi jelentést készít tevékenységéről, az igénybe vételére kötelezett gazdálkodó szervezet tárgyhavi energiafogyasztásának mértékéről és annak értékeléséről a korábbi fogyasztási adatok, beruházások, fejlesztések, valamint egyéb körülmények tükrében [EHR 7/A§ (2) d];”

A jelentés a **Berettyóújfalui Szakképzési Centrum** (4100 Berettyóújfalu, Eötvös u. 1.) intézményeinek energia fogyasztási adatainak felhasználásával készült.

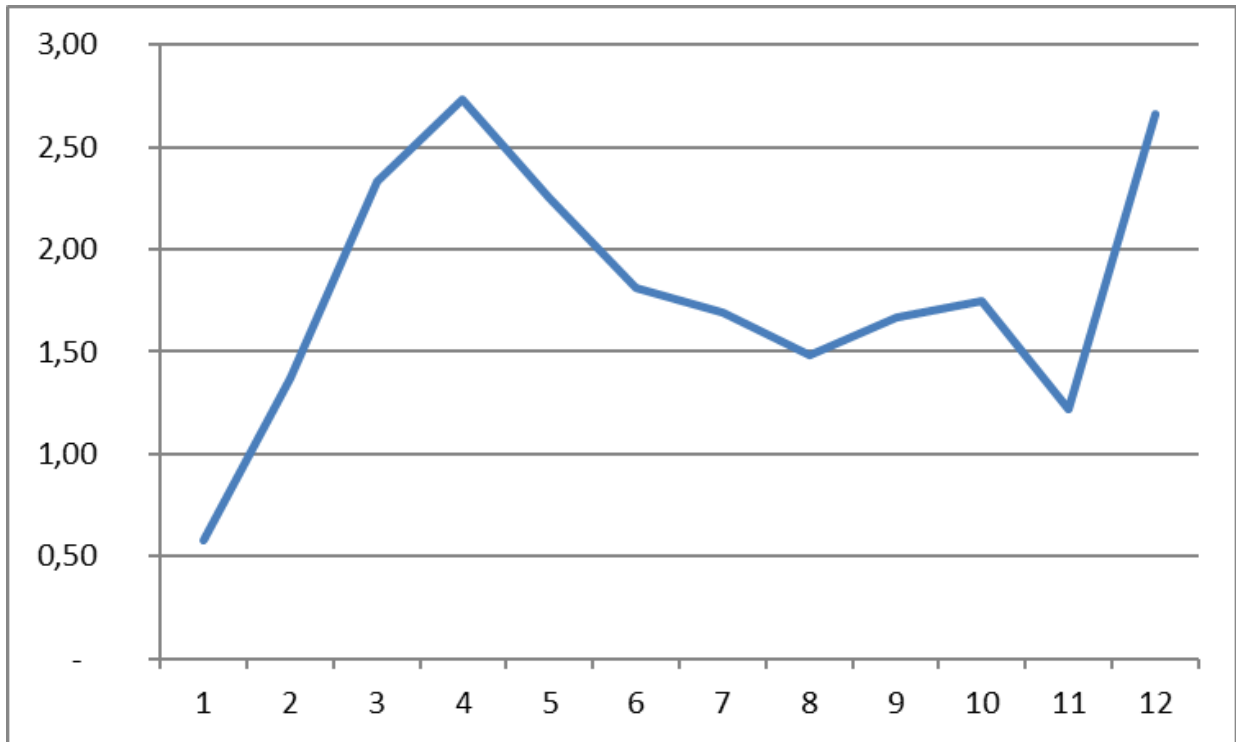
Az összesített fogyasztási adatok (kWh) alakulása 1-12 hónapban:



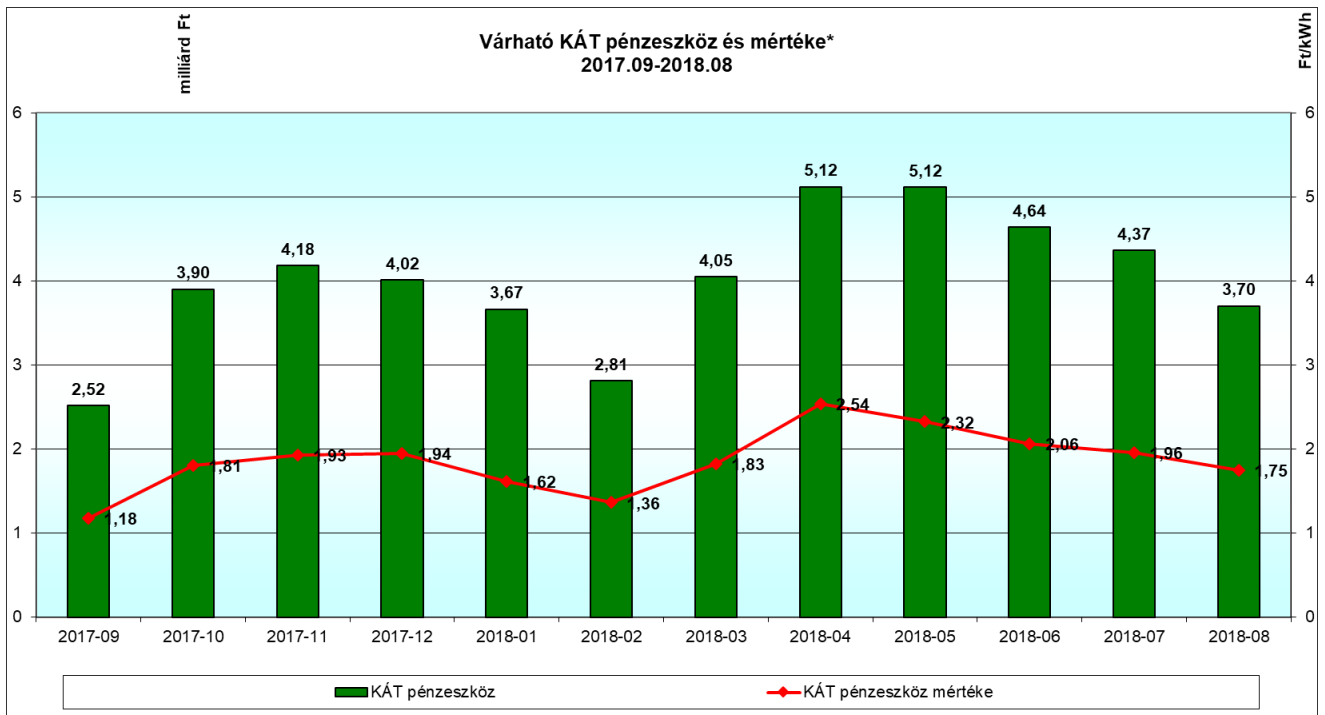
A teljes villamosenergia felhasználás 30 %-át oktatási tevékenységre 70%-át az épületek energia ellátására fordították.

Az alábbi táblázat a tényleges KÁT pénzeszközök változását mutatja a vizsgált időszakban:

Hónap	Értékesített vill.en.	KÁT termelés	KÁT termelés költsége	KÁT pénzeszköz mértéke
	kWh	kWh	Ft	Ft/kWh
január	2 262 356 881	187 900 825	1 309 927 787	0,58
február	2 064 420 554	157 183 782	2 824 204 983	1,37
március	2 213 766 418	221 584 987	5 163 983 054	2,33
április	2 014 439 815	259 252 306	5 499 945 079	2,73
május	2 218 616 682	235 530 662	5 000 957 398	2,25
június	2 250 743 716	198 983 188	4 074 024 735	1,81
Július	2 231 917 867	204 568 916	3 781 784 997	1,69
Augusztus	2 293 091 321	194 365 523	3 389 346 561	1,48
Szeptember	2 227 665 818	174 674 828	3 723 443 254	1,67
Október	2 253 306 975	189 113 243	3 545 488 139	1,75
November	2 236 754 489	177 249 848	2 499 276 208	1,22
December	2 103 554 607	190 994 066	4 193 924 548	2,66



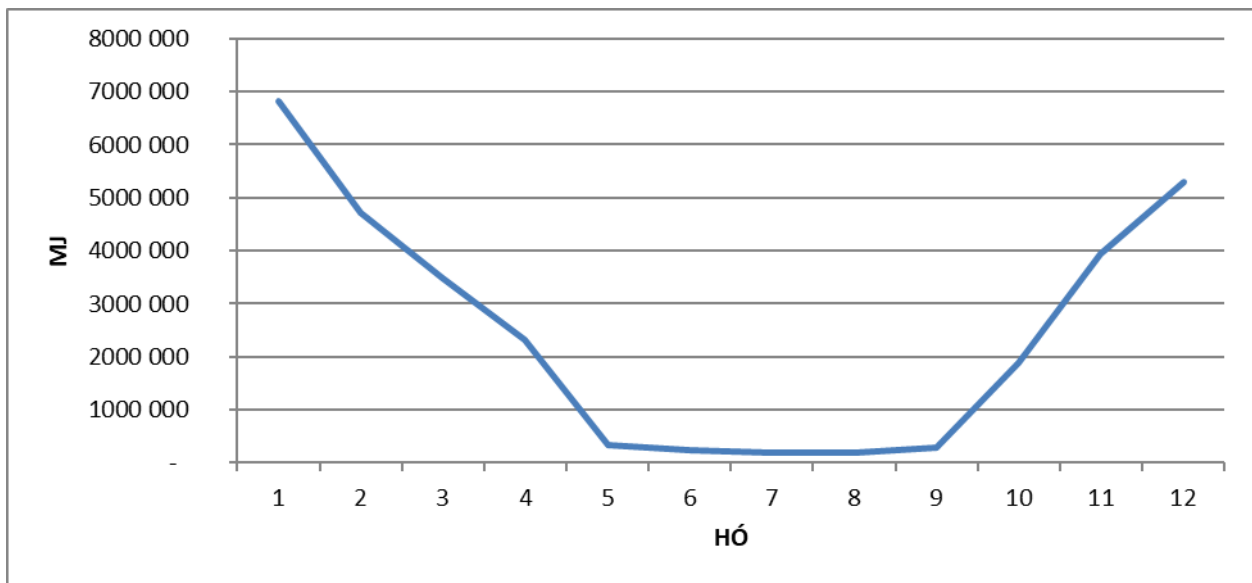
A grafikon a MAVIR által prognosztizált KÁT változást mutatja:



Javaslat:

Intézkedést nem igényel, a villamos energia elszámolása a szerződések szerint történik, teljesítmény túllépést nem vizsgáltuk, a meddő energia felhasználása nem okoz többletköltséget. A fogyasztási adatok tükrözik a tevékenység (nyári szünet) változását.

Az havonkénti (1-12 hó) összesített felhasználás alakulása (MJ)-ban:



A földgáz felhasználást 100%-ban az épületek fűtésére fordították:

Javaslat:

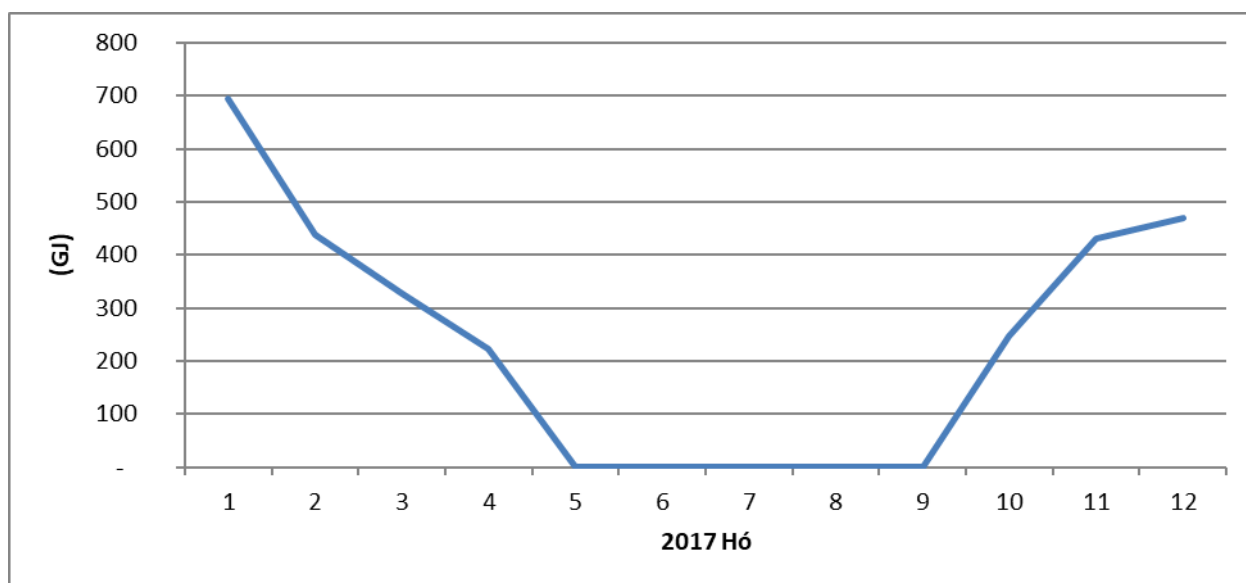
Intézkedést nem igényel, a földgáz felhasználás elszámolása a szerződés szerint történik, a felhasználás a fűtési időszak hatásának megfelelően történt.

3. Távhő

A Berettyóújfalusi Szakképzési Centrum távhő felhasználási adatait a következő táblázat mutatja:

Távhő														
Felhasználási hely címe:		Január	Február	Március	Április	Május	Június	Július	Augusztus	Szeptember	Október	November	December	Összesen
4100 Berettyóújfalú Eötvös u.1.	GJ	0	0	0	0	0	0	0	0	0	0	0	0	0
	Ft	89694	89 694	89 694	89 694	89 694	89 694	89 694	89 694	89 694	89 694	89 694	89 694	1076328
4150 Püspökladány, Gagarin u. 2.	GJ	372	247	187	129	0	0	0	0	0	147	228	263	1573
	Ft	1 644 227	1 220 039	1 016 429	819 607	381 846	381 846	381 846	381 846	381 846	880 690	1 155 563	1 274 336	9920121
4150 Püspökladány, Bajcsy-Zsilinszky u. 10.	GJ	322	191	141	94	0	0	0	0	0	100	202	207	1257
	Ft	1 330 769	886 221	716 546	557 052	238 063	238 063	238 063	238 063	238 063	577 413	923 550	940 517	7122383
4100 Berettyóújfalú, Kossuth u. 35.	GJ	0	0	0	0	0	0	0	0	0	0	0	0	0
	Ft	347 760	287 518	287 518	287 518	287 518	287 518	287 518	287 518	287 518	287 518	287 518	287 518	3510458
ÖSSZESEN	GJ	694	438	328	223	0	0	0	0	0	247	430	470	2830
	Ft	3412450	2483472	2110187	1753871	997121	997121	997121	997121	997121	1835315	2456325	2592065	21629290

A havonkénti (1-12 hó) összesített felhasználás alakulása GJ-ban:



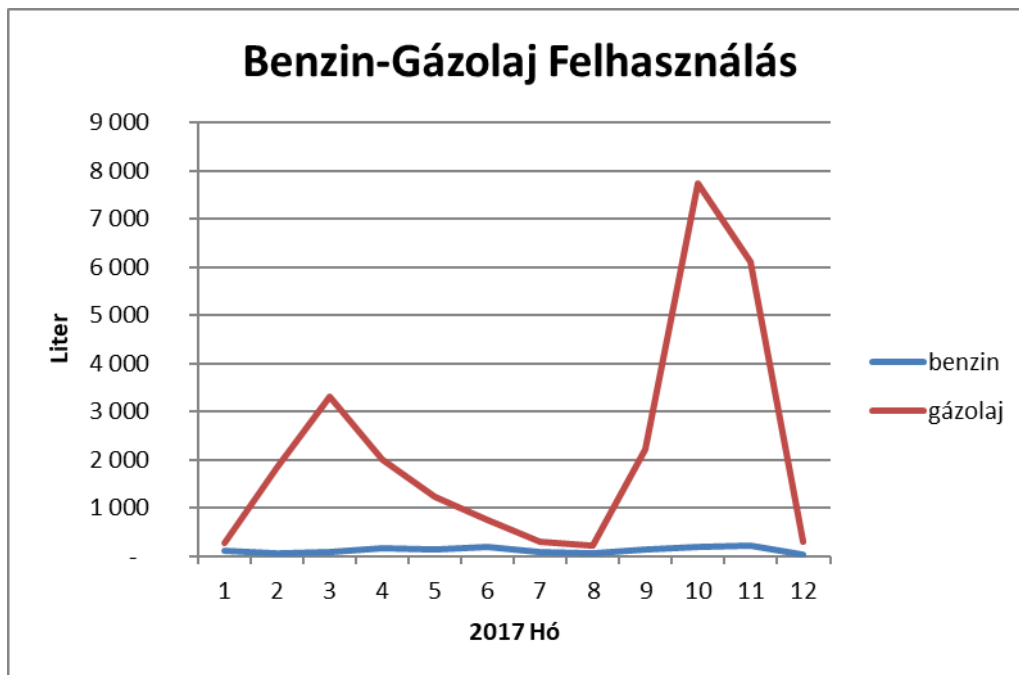
A távhő felhasználás 100%-ban az épületek fűtésére fordítódott.

4. Benzin és Gázolaj felhasználás

A Berettyóújfalvai Szakképzési Centrum által felhasznált benzin és gázolaj mennyiségét és a ráfordítást a következő táblázat mutatja:

Üzemanyag													
Időszak	Január	Február	Március	Április	Május	Június	Július	Augusztus	Szeptember	Október	November	December	Összesen
Benzin felhasználás (liter)	106,56	64,18	90,22	175,93	146,64	195,48	96,48	55,37	150,155	191,319	219,048	40,77	1 532
Benzin költség (Ft)	39 274	23 420	27 546	56 023	58 989	64 032	33 164	18 970	49 956	63 122	76 822	15 306	526 624
Gázolaj felhasználás (liter)	273	1 834,56	3 324,13	1 993,89	1 239,94	751,381	296,75	215,2	2 207,37	7 746,41	6 114,16	308,995	26 306
Gázolaj költség (Ft)	101 077	671 274	1 190 857	756 407	440 439	263 696	98 574	74 991	758 523	2 634 188	2 122 604	118 444	9 231 074
Benzin üzemű szgk (db)	2	2	3	3	3	3	3	3	4	4	4	4	38
Benzin üzemű szgk (km)	886	565	750	1 129	1 332	2 064	973	683	1 340	2 098	2 079	783	14 682
Dízel üzemű szgk (db)	3	3	3	3	3	3	3	4	4	4	2	2	37
Dízel üzemű szgk (km)	6 150	4 209	6 771	4 283	7 035	5 031	2 979	2 882	7 624	4 049	3 054	2 155	56 222
Benzin üzemű munkagépek (db)	0	0	4	5	5	4	1	1	1	0	0	0	21
Benzin üzemű munkagépek (óra)	0	0	6	16	16	6	10	10	10	0	0	0	74
Dízel üzemű munkagépek (db)	16	16	18	19	20	19	14	17	19	18	16	18	210
Dízel üzemű munkagépek (óra)	66	17	171	141	37	32	0	6	51	309	233	7	1 070
Dízel üzemű tég (db)	1	2	1	2	1	2	1	1	1	2	2	2	18
Dízel üzemű tég (óra)	18	89	94	290	262	91	72	12	119	765	901	65	2 778
Autóbusz (db)	0	0	0	0	0	0	0	0	1	1	1	0	3
Autóbusz (km)	0	0	0	0	0	0	0	0	1 282	825	2 285	0	4 392

Az havonkénti (1-12 hó) összesített felhasználás literben:



A felhasznált benzint és gázolajat nagyrészt a szakképzéshez kapcsolódó talajmunkálatokra, szakképző iskolai tanulók képzésére, valamint a tanulók és oktatóik szállítására használták fel.

5. Energiamegtakarítás

A Berettyóújfalui Szakképzési Centrumnak a 2017-es évben energiamegtakarítási intézkedése nem volt.

6. Az energiahatékonyságot elősegítő szemléletformálási tevékenységre vonatkozó információk

H. tábla: Az energiahatékonyságot támogató szemléletformálási intézkedések adatai.						
A. Tevékenység leírása	B. Helyszíne	C. Gyakorisága (db alkalom)	D. Élettartam (év)	E. Aktív módon elért résztvevők száma	F. Passzív módon elért résztvevők száma	G. Támogatás igénybevételre került a megvalósításhoz
Tűz és Balesetvédelmi oktatás	4060 Balmazújváros, Batthyányi u. 7.	1	1	536		
	4100 Berettyóújfalú, Honvéd u. 11.	1	1	338		
	4100 Berettyóújfalú, Eötvös u. 1.	1	1	189		
	4110 Biharkeresztes, Ady Endre u. 2.	1	1	131		
	4220 Hajdúböszörmény, Enyingi Török Bálint u. 5/A	1	1	230		
	4242 Hajdúhadház, Bocskai tér 6.	1	1	183		
	4080 Hajdúnánás, Baross u. 11.	1	1	410		
	4200 Hajdúszoboszló, Gönczy Pál u. 15-17	1	1	243		
	4200 Hajdúszoboszló, József Attila u. 25/C	1	1	348		
	4090 Polgár, Kiss Ernő út 10.	1	1	47		
	4150 Püspökladány, Gagarin u. 2.	1	1	179		
	4150 Püspökladány, Bajcsy-Zs. E. u. 10.	1	1	756		
	4100 Berettyóújfalú, Kossuth u. 35.	1	1	641		

A gazdálkodó nagy figyelmet fordít az energiahatékonyságot elősegítő szemléletmód kialakítására, ezért a munkába álláskor és az éves oktatásokon napirendként szerepel.

7. Összegzés:

A 2/2017. (II.16.) MEKH rendelet 2. §-a szerinti adatszolgáltatás előírt tartalma szerint a gazdálkodó energia felhasználását és annak hatását az alábbi táblázat tartalmazza:

Berettyóújfalu Szakképzési Centrum							
3a)*	2017 január-december közötti időszak energia felhasználás összesített adatai						
	A. Megnevezés	B. Energiahordozó felhasználás menny.	C. Mértékegység	D. Részterületek primer energiafelhasználása			Primer energia felhasználás Összesen
				Épület	Tevékenység	Szállítás	
3aa)	Villamos energia	894 070	kWh	1 564 623	670 553	0	2 235 175
3ab)	CO2**		tonna	571	245	0	816
3ac)	Költség	38 124 920	Ft	26 687 444	11 437 476	0	38 124 920
3aa)	Földgáz	873 407	Nm3	873 407	0	0	873 407
		29 695 840	MJ	29 695 840	0	0	29 695 840
		8 248 844	kWh	8 248 844	0	0	8 248 844
3ab)	CO2**		tonna	1 666	0	0	1 666
3ac)	Költség	132 059 340	Ft	132 059 340	0	0	132 059 340
3aa)	Távhő	2 830 000	MJ	2 830 000	0	0	2 830 000
		786 111	kWh	786 111	0	0	786 111
			tonna	163	0	0	163
3ab)	CO2**		tonna	163	0	0	163
3ac)	Költség	21 629 290	Ft	21 629 290	0	0	21 629 290
3aa)	PB-gáz	-	kg	0	0	0	0
		-	MJ	0	0	0	0
		-	kWh	0	0	0	0
3ab)	CO2**		tonna	0	0	0	0
3ac)	Költség	-	Ft	0	0	0	0
3aa)	Benzin	1 532	liter	0	0	1 532	1 532
		49 213	MJ	0	0	49 213	49 213
		13 670	kWh	0	0	13 670	13 670
3ab)	CO2**		tonna	0	0	3	3
3ac)	Költség	526 624	Ft	0	0	526 624	526 624
3aa)	Dízel	26 306	liter	0	0	26 306	26 306
		917 036	MJ	0	0	917 036	917 036
		254 732	kWh	0	0	254 732	254 732
3ab)	CO2**		tonna	0	0	68	68
3ac)	Költség	9 231 074	Ft	0	0	9 231 074	9 231 074
3aa)	LPG autógáz	-	kg	0	0	0	0
		-	MJ	0	0	0	0
		-	kWh	0	0	0	0
3ab)	CO2**		tonna	0	0	0,00	0
3ac)	Költség	-	Ft	0	0	0	0
3aa)	egyéb (pl. biogáz)	-	MJ	0	0	0	0
		-	kWh	0	0	0	0
			tonna	0	0	0	0
3ab)	CO2**		tonna	0	0	0	0
3ac)	Költség		Ft				0
Összesítés:							
3aa)	Energiafelhasználás	10 197	MWh	10 600	671	268	11 539
3ab)	CO2		ezer tonna	2,400	0,245	0,071	2,716
3ac)	Energiaköltség		Ft	180 376 074	11 437 476	9 757 698	201 571 248

*2/2017. (II.16.) MEKH rendelet 2§(3a) pontja alapján.

**A CO2 kibocsátás a 213/2006. (X.27.) Korm. Rendelet alapján kerültek kiszámításra.

Készítette: Dobos Sándor
energetikai szakreferens

EA-7/2017/120

Dobos Sándor